

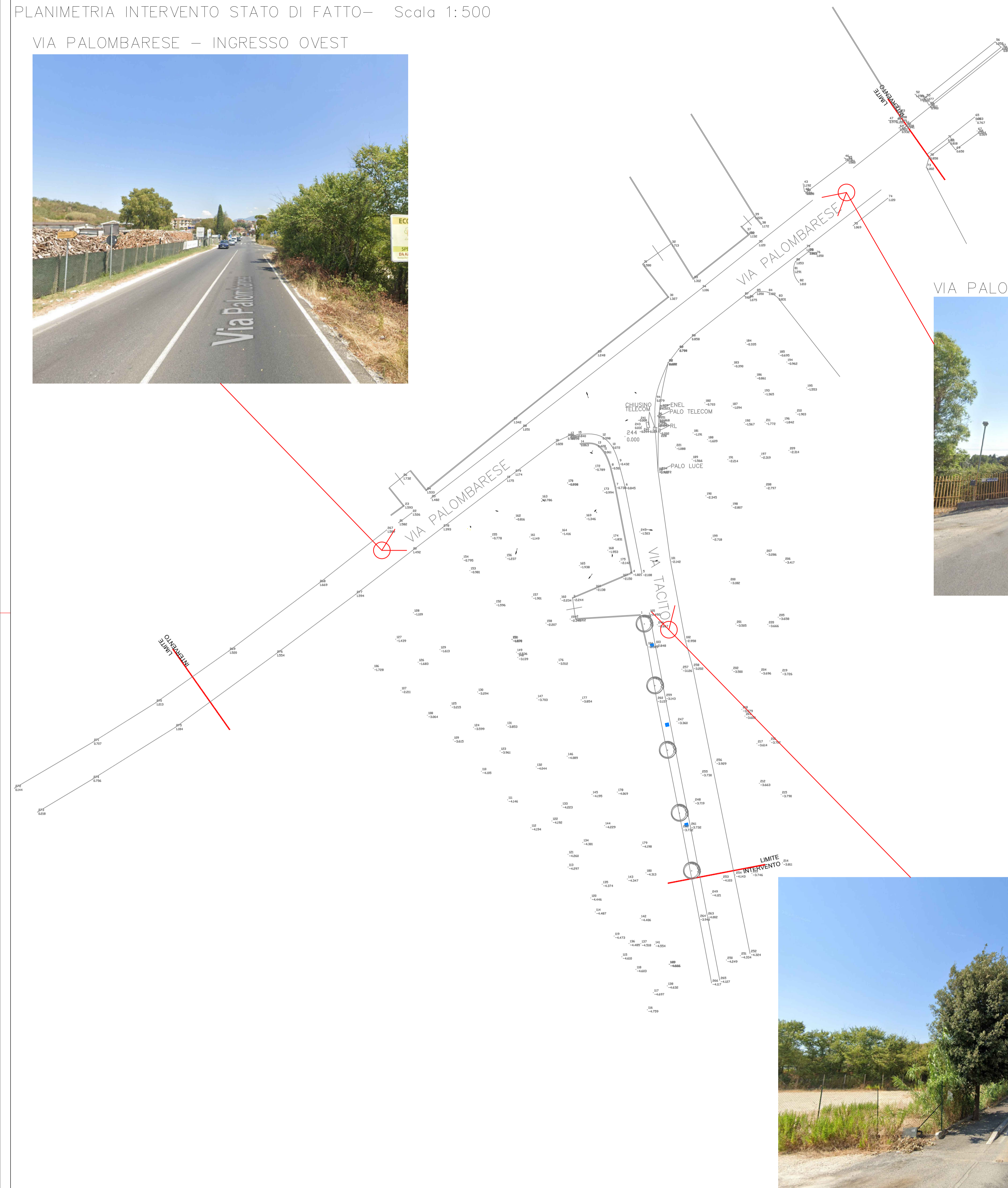
VIA PALOMBARESE – INGRESSO OVEST



VIA PALOMBARESE – INGRESSO EST



VIA TACITO – INGRESSO SUD



Interventi sul Sistema Viario Regionale per la sostenibilità della manifestazione sportiva Ryder Cup in un'ottica di miglioramento della capacità e della fruibilità delle dotazioni infrastrutturali.

INTERVENTO 16
REALIZZAZIONE ROTATORIE SP 23A PALOMBARESE
INTERSEZIONI PARCO AZZURRO E VIA TACITO

PROGETTO DI FATTIBILITA' TECNICO ECONOMICO

PLANIMETRIA STATO DI FATTO

Il Progettista
Ing. Maurizio Pompei

Il Responsabile Unico del Procedimento
Ing. Federico Ranieri

Coordinatore in Progettazione
Ing. Maurizio Pompei

Il Dirigente Area Progettazione ed Espropri
Ing. Federico Ranieri

Collaboratori

Direzione Infrastrutture Stradali e Grandi Opere
il Direttore Ing. Giovanni Torriero

CODICE CUP

C97H20000260002

REVISIONE	DATA	N. Elaborato
1	Novembre 2024	TV.02
2		
3		
4		